



Fledermäuse in Vogelnistkästen



Eine Rarität: Bechsteinfledermaus in Vogelnistkasten, Stadel
H. Niedermann 2013

Viele Fledermausarten nutzen als Sommer- und Winterunterschlupf Baumhöhlen. Als Ersatz für diesen Lebensraum weichen sie oftmals in Vogelnist- oder Fledermauskästen aus, wo sie entdeckt werden. Über die Wald bewohnenden Fledermausarten ist wenig bekannt. Sehr spannende Meldungen erreichen uns von Nistkastenreinigern: **Sie finden bei der Reinigung der Kästen Fledermäuse oder zumindest ihre Hinterlassenschaften, die Fledermauschegeli.**

Mit diesem Projekt hoffen wir, weitere interessante Meldungen aus den Zürcher Wäldern zu erhalten.

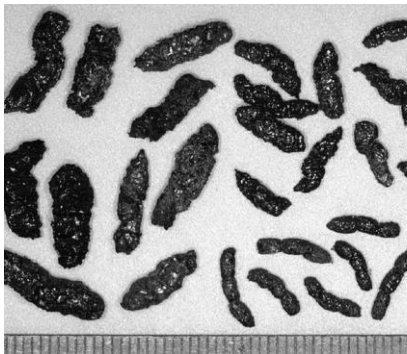
Wir zählen auf Sie! Unten finden Sie Informationen, wie sie Fledermäuse entdecken können und wie Sie beim Fund von Fledermäusen oder deren Chegeli vorgehen können.

Fund von lebenden Fledermäusen

Fledermäuse verbringen die kalte Jahreszeit in tiefer Lethargie. Falls Sie bei der Reinigung auf eine winterschlafende Fledermaus treffen:

- Nach Möglichkeit Tier/e fotografieren
- Anzahl schätzen
- Chegeli sammeln
- Kasten sofort wieder schliessen -> gestörte Tiere heizen nach einer Störung den Körper auf und verbrauchen einen Teil ihrer Fettreserven.

Fund von Chegeli



In den meisten Fällen finden Sie Chegeli von Fledermäusen, die die Sommermonate in den Kästen verbracht haben. Fledermauschegeli sind braun bis schwarz, reiskornförmig und je nach Fledermausart 5mm – 12 mm lang. Sie haben im, Gegensatz zu Vogelkot keinen Weissanteil. Ausserdem lassen sie sich zwischen den Fingern zu Staub zerreiben, was sie von Mäusekot ganz deutlich unterscheidet (dieser ist zäh und fest). Chegeli sammeln und in Dose abfüllen. Kot muss in Dosen (z.B. Zündholzschachtel) verschickt werden, sonst zerfällt er unterwegs zu Staub und eine Artidentifikation ist nicht mehr möglich.

Bitte die Kotdose beschriften und mit folgenden Informationen ergänzen und an die Fledermausschutz-Beauftragten senden (Adresse siehe Briefkopf):

- Datum
- Fundort (Koordinaten & Flurname)
- Kastenummer
- Wenn möglich Wald- bzw. Kastenbesitzer
- Falls Tiere vorgefunden: geschätzte Anzahl angeben
- Foto mit Fledermäusen

Wir bedanken uns ganz herzlich für Ihre Mithilfe bei der Suche nach Waldfledermäusen und freuen uns riesig auf die ersten Meldungen!

Freundliche Grüsse

Lea Morf Karin Safi-Widmer